



*Mais do que
um paraíso.*

UM COMPLEXO
DE GRANDES
OPORTUNIDADES





Tambaba



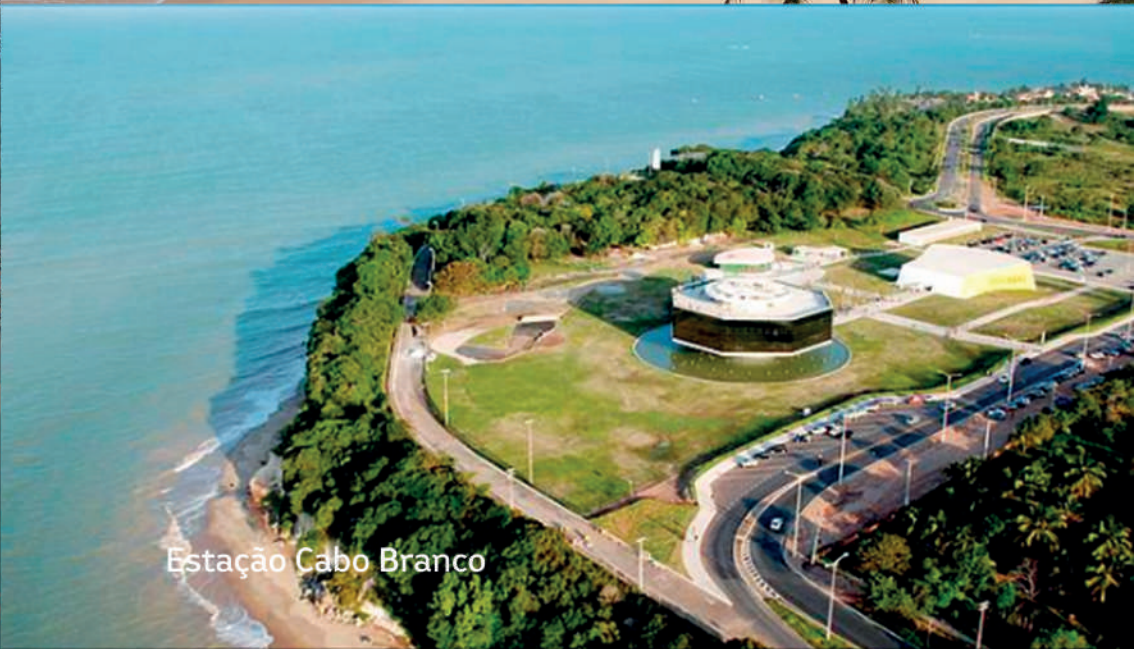
Piscinas Naturais do Seixas



Coqueirinho



Centro Histórico



Estação Cabo Branco



Areia Vermelha



*Uma nova
experiência
de turismo de
negócios, eventos
e lazer*

A Paraíba, conhecida mundialmente pelo seu potencial turístico do litoral ao sertão, em breve abrigará o maior polo turístico planejado do Nordeste.

O Polo Cabo Branco, constituído por uma área privilegiada da orla marítima de João Pessoa, possui uma área de 654 hectares e está cercado pelo Parque das Trilhas, a maior reserva ambiental da Paraíba. Entre o mar do litoral sul paraibano e o verde da Mata Atlântica, o complexo contará com hotéis, setores de eventos, animação turística, comércio e serviços.

Atualmente, o projeto já conta com o Centro de Convenções, equipamento de mais de 48 mil m² de área construída, com ampla capacidade para receber eventos empresariais, além de grandes espetáculos.

 POLO
CABO
BRANCO

*Além de praias
paradisiacas e
do aconchego
da cidade*



João Pessoa
809.015
habitantes

Fonte: IBGE



POLO
CABO
BRANCO

PAVILHÃO E FEIRAS E EXPOSIÇÕES

Eventos
simultâneos

19 mil m²
de área
construída

20 mil
pessoas



TEATRO PEDRA DO REINO

2.924
poltronas

Projeção
e tradução

Camarins
individuais



PAVILHÃO DE CONGRESSOS E CONVENÇÕES

13 mil m²
de área
construída

8 espaço
flexíveis

9 mil
pessoas



BATALHÕES DE POLÍCIA
AMBIENTAL E TURÍSTICA



SEDE ADMINISTRATIVA
DA UC: PARQUE DAS
TRILHAS

MEIO AMBIENTE:

- Cercado pela maior reserva ambiental da Paraíba
- Parque De Estadual das trilhas – 578,55 hectares
- Decreto Estadual Nº 37.653/2017
- Licença de instalação: c9/2017

INFRAESTRUTURA:



• PAVIMENTAÇÃO



• ÁGUA



• GÁS



• SANEAMENTO BÁSICO



• ENERGIA



• FIBRA ÓPTICA



LOCALIZAÇÃO:

- PONTO MAIS ORIENTAL DAS AMÉRICAS
- DENTRO DE ÁREA URBANA
- PRÓXIMO A DIVERSOS PONTOS TURÍSTICOS DA CAPITAL

PRINCIPAIS DISTÂNCIAS

- Centro de Convenções **350m**
- Estação Cabo Branco **6km**
- Busto de Tamandaré **13km**
- Centro Histórico de JP **16km**
- Porto de Cabedelo **36km**
- Aeroporto de João Pessoa **24km**



• CAPITAIS MAIS PRÓXIMAS:

- Recife: 120 km
- Natal: 186 km
- Maceió: 375 km

• RAIÃO DE 500 KM:

28 milhões de pessoas e PIB de R\$ 295 bilhões

• RAIÃO DE 1.000 KM:

48 milhões de pessoas e PIB de R\$ 510 bilhões



POLO TURÍSTICO CABO BRANCO: BOULEVARD DOS IPÊS

Dentre os investimentos feitos pelo Governo do Estado está a construção do Boulevard dos Ipês – a grande e principal avenida do Polo Turístico Cabo Branco, que ligará o Centro de Convenções até próximo ao mar.

Inspirada no movimento armorial liderado pelo escritor paraibano Ariano Suassuna, será um dos maiores produtos turísticos do Nordeste.

O Boulevard será cercado por mais de 200 ipês coloridos e outras plantas nativas ao longo dos 700 m de extensão por 33 m de largura.

Em cerca de 20 mil m² de área construída, a via reunirá elementos culturais, tecnológicos e sustentáveis, além de projetos de urbanização, mobilidade urbana, paisagismo, escola de gastronomia, hotelaria e idiomas, museu, anfiteatro, playground, mirante, jardim sensorial, área de apoio ao ciclista, bicicletas e patinetes elétricos públicos e Vila dos Pescadores.



POLO TURÍSTICO CABO BRANCO: AMADO BIO & SPA HOTEL

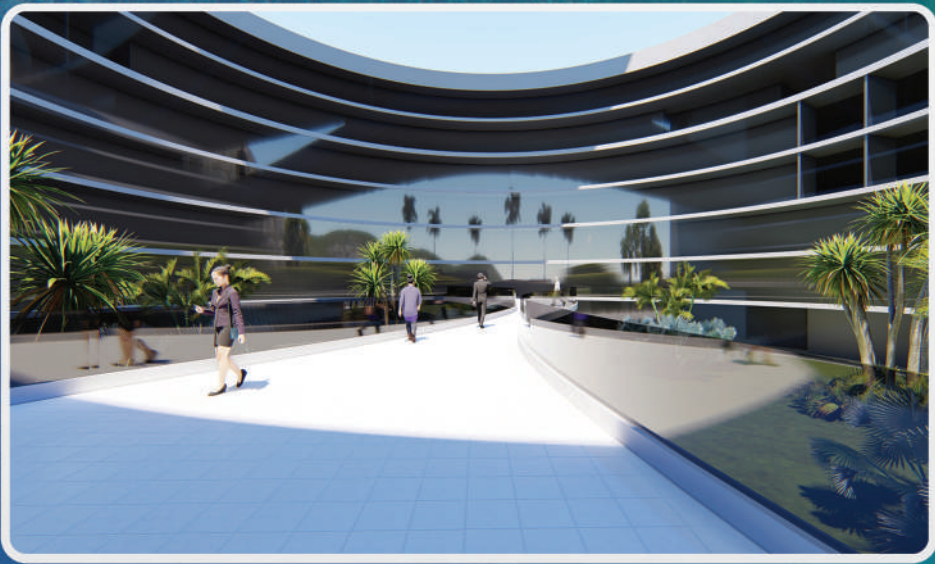
Projeto que tem como objetivo ressignificar padrões e comportamentos e para isso, integrará elementos do oceano, falésias e floresta onde o Polo Turístico está inserido.

Traz conceitos como Design Biofílico (forma de criar ambientes naturais), Tailor made (feito sob medida), Wellness (bem estar) e Mindfulness (atenção plena), personalizando os serviços para cada usuário, com experiências sensoriais únicas, tanto da relação com o meio-ambiente quanto dos espaços e equipamentos pensados para impactar em todos os momentos.

O Amado Bio & SPA Hotel será construído em uma área com quase 40 mil m² e sua estrutura terá capacidade para 240 unidades, sendo que 82 delas serão construídas nos seis primeiros meses e as demais em até um ano.



POLO TURÍSTICO CABO BRANCO: OCEAN PALACE JAMPA ECO BEACH RESORT



Projeto de alto padrão, luxo superior, cinco estrelas, nível internacional e sistema All Inclusive.

Mais de 43 mil m² de área construída, contemplando 405 apartamentos, a maioria com vista para o mar, com áreas entre 41 m² e 99 m² e variadas atividades de lazer, incluindo trilhas ecológicas e diversas opções gastronômicas.



Piscinas raia e vip, quadras esportivas, quiosques, toboáguas, restaurante regional, restaurante francês, salas de yoga e pilates, academia, local para eventos, cinema, lobby, bares, lounges, cyber café, salão de beleza, SPA, sushi bar, pizzaria e winner bar, centro de convenções, jardim central e pavimento kids com berçário e jogos. Além disso, o equipamento terá posto médico, sauna, lavanderia, entre outras áreas.



Projeto sustentável, integrado ao verde e autossuficiente energeticamente.

POLO TURÍSTICO CABO BRANCO: TAUÁ RESORT & CONVENTION JOÃO PESSOA

O projeto do Grupo Tauá contará com um grande resort e o primeiro parque aquático indoor do Nordeste.

O empreendimento valorizará o conceito de lazer em sinergia com a cultura regional, adotando elementos e materiais da Paraíba para o design, enaltecendo o artesanato, a gastronomia e os costumes do nosso estado.

O Tauá Resort João Pessoa está localizado em um terreno de 300 mil m², com 80 mil m² de área verde e contará com sete piscinas, incluindo uma dedicada ao público infantil, além de espaços de entretenimento, que reúnem o clube infantil, cinema, boliche, teatro e outras atividades de lazer; e uma área de convívio e descontração localizada junto à piscina principal e com uma pracinha típica nordestina, com pequenas lojas, cafés, quiosques e apresentações.

Além disso, os hóspedes também poderão contar com oito restaurantes de gastronomia variada e um espaço especialmente dedicado à cozinha regional, cinco bares e dois lounges, SPA com piscina coberta, academia, centro de convenções e área para eventos.



POLO TURÍSTICO CABO BRANCO: ACQUAÍ PARKS & RESORT

O Acquaí Parks & Resort vem para ser o parque aquático mais verde e um dos maiores do Brasil.

O conceito elaborado para o complexo Acquaí é oferecer um conjunto de atividades orientadas para o lazer e entretenimento, com suporte para hospedagem, e que atende a todas as faixas etárias, tudo em harmonia com a natureza local.

O parque aquático oferecerá uma variedade de atrações aquáticas, incluindo uma piscina de ondas com uma área de praia de aproximadamente 3000 m², áreas específicas para crianças, como a piscina baby e a piscina kids, além da Praça de Aventura com cinco torres de brinquedos mais radicais.

O resort oferecerá 610 apartamentos com acesso exclusivo ao parque aquático. Além disso, ele também contará com o Acquaí Village, que será uma área comercial a céu aberto, e também, será integrado ao Boulevard dos Ipês.



POLO TURÍSTICO CABO BRANCO: HOLANDA'S GOLD RESORT CLUB

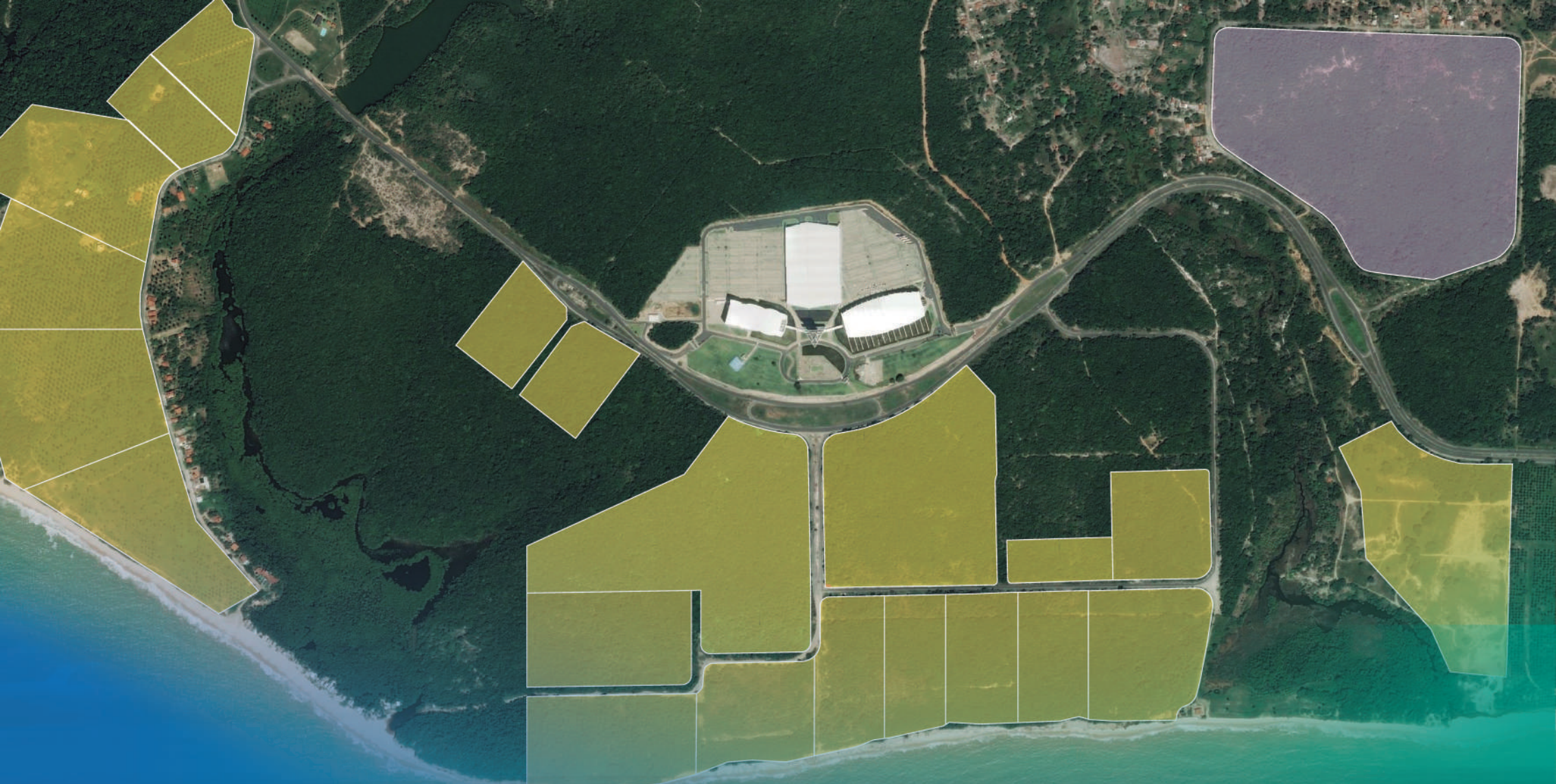
O Holanda's Gold Resort Club, projeto do grupo Holanda, vem para integrar esporte, lazer e contato com a natureza para toda família.

O resort oferecerá inúmeras opções de entretenimento para os usuários, como restaurantes, bares, piscinas, pistas de boliche, salas de massagem, quadras de beach tênis, sala de arte circense, spa com piscina aquecida e muito mais!

O empreendimento também integrará medidas sustentáveis para a preservação do meio ambiente, valorizando a experiência do usuário, como a captação de água da chuva para irrigação dos jardins, arquitetura que promove uma ventilação adequada, uso de energia solar e a classificação de boa parte das árvores nativas do local.

O Holanda's Gold Resort Club será construído numa área de 57 mil m², com 30 mil m² de áreas comuns, lazer e esportes e oferecerá 984 leitos em 346 apartamentos.





TIPOS DE LOTES OFERTADOS:

HOTELEIRO

COMÉRCIO E LAZER

ANIMAÇÃO

INCENTIVOS FISCAIS:

60%
DE REDUÇÃO
DE ISS¹

+ SUBSÍDIO NO
ICMS²

¹ Lei municipal nº 115/2017

² Decreto Estadual específico para o Polo

CONDIÇÕES PARA OBTENÇÃO DE ÁREAS:

PARA MAIS INFORMAÇÕES:

• Subsídio através do Programa de Incentivo Locacional

REDUÇÃO DE ATÉ

90%
DO VALOR
DE MERCADO

Setor hoteleiro

95%
DO VALOR
DE MERCADO

Comércio e Serviços

97%
DO VALOR
DE MERCADO

Setor de Animação

15%
DE ENTRADA +
60 PARCELAS

COM
2
ANOS DE
CARÊNCIA PARA
A 1ª PARCELA



ACESSE:
cinep.pb.gov.br



CONTATO:
ditur@cinep.pb.gov.br